

# SAOPĆENJE PRIOPĆENJE FIRST RELEASE

ISSN 1840-3478



Bosna i Hercegovina  
Federacija Bosne i Hercegovine  
**Federalni zavod  
za statistiku**  
Bosnia and Herzegovina  
Federation of Bosnia and Herzegovina  
**Institute for  
statistics of FB&H**

GODINA / YEAR IX

SARAJEVO, 15. 08. 2016.

BROJ / NUMBER: 8.1.6

## PROSJEČNA MJESEČNA ISPLAĆENA NETO PLAĆA ZAPOSLENIH PO PODRUČJIMA KD BIH 2010, JUNI/LIPANJ 2016.

AVERAGE MONTHLY PAID OFF NET WAGE OF PERSONS IN PAID EMPLOYMENT BY SECTIONS OF NACE REV.2,  
JUNE 2016.

Prosječna mjesečna isplaćena neto-plaća po zaposlenom za juni/lipanj 2016.godine, u Federaciji BiH, iznosi 834 KM i nominalno je niža za 0,4%, a realno za 0,2%, u odnosu na prethodni mjesec.

The average monthly paid off net-wage per person in June 2016. year, in Federation B&H, came to 834 KM and nominally it was lower by 0.4%, and really by 0.2%, compared with the previous month.

U odnosu na isti mjesec prethodne godine, prosječna mjesečna isplaćena neto-plaća po zaposlenom za juni/lipanj 2016. godine, nominalno je viša za 0,4%, a realno za 1,9%.

Compared to the same month last year, the average monthly paid off net-wage per person for June 2016. year, nominally it was higher by 0.4%, and really by 1.9%.

Područja	Neto plaća u KM <i>Net wage in KM</i>	Nominalni indeksi <i>Nominal indices</i>			Realni indeksi <i>Real indices</i>		Sections
		VI 2016 V 2016	VI 2016 VI 2015	VI 2016 Q 2015	VI 2016 V 2016	VI 2016 VI 2015	
UKUPNO	834	99,6	100,4	100,5	99,8	101,9	Total
A Poljoprivreda, šumarstvo i ribolov	813	100,2	100,9	102,3	100,4	102,4	Agriculture, forestry and fishing A
B Vađenje ruda i kamena	935	99,2	100,5	100,3	99,4	102,1	Mining and quarrying B
C Prerađivačka industrija	592	100,9	102,8	103,5	101,1	104,3	Manufacturing C
D Proizvodnja i snabdijevanje električnom energijom, plinom, parom i klimatizacija	1.570	97,9	100,8	100,8	98,1	102,3	Electricity, gas, steam and air conditioning supply D
E Snabdijevanje vodom; uklanjanje otpadnih voda, upravljanje otpadom te djelatnosti sanacije okoliša	821	99,2	102,4	101,1	99,4	103,9	Water supply, sewerage, waste management and remediation activities E
F Građevinarstvo	528	100,8	100,6	99,6	101,0	102,1	Construction F
G Trgovina na veliko i na malo; popravak motornih vozila i motocikala	585	100,0	100,5	100,3	100,2	102,0	Wholesale and retail trade; repair of motor vehicles and motorcycles G
H Prijevoz i skladištenje	836	99,9	100,0	100,2	100,1	101,5	Transportation and storage H
I Djelatnosti pružanja smještaja te pripreme i usluživanja hrane (hotelijerstvo i ugostiteljstvo)	502	99,8	98,6	99,0	100,0	100,1	Accommodation and food service activities I
J Informacije i komunikacije	1.265	100,1	103,1	101,4	100,3	104,7	Information and communication J
K Finansijske djelatnosti i djelatnosti osiguranja	1.413	97,5	101,7	100,8	97,7	103,2	Financial and insurance activities K
L Poslovanje nekretninama	819	103,3	102,9	105,7	103,5	104,5	Real estate activities L
M Stručne, naučne i tehničke djelatnosti	914	98,6	102,0	99,1	98,8	103,6	Professional, scientific and technical activities M
N Administrativne i pomoćne uslužne djelatnosti	527	99,1	97,1	97,6	99,3	98,5	Administrative and support service activities N
O Javna uprava i odbrana; obavezno socijalno osiguranje	1.230	99,9	101,2	101,4	100,1	102,8	Public administration and defence; compulsory social security O
P Obrazovanje	850	100,0	100,2	100,7	100,2	101,8	Education P
Q Djelatnosti zdravstvene i socijalne zaštite	1.050	99,4	100,6	100,8	99,6	102,1	Human health and social work activities Q
R Umjetnost, zabava i rekreacija	620	99,7	100,8	101,0	99,9	102,3	Arts, entertainment and recreation R
S Ostale uslužne djelatnosti	1.023	100,8	94,6	95,6	101,0	96,1	Other service activities S

**PROSJEČNA MJESEČNA ISPLAĆENA BRUTO PLAĆA ZAPOSLENIH PO PODRUČJIMA KD BIH 2010,  
JUNI/LIPANJ 2016.**

*AVERAGE MONTHLY PAID OFF GROSS WAGE OF PERSONS IN PAID EMPLOYMENT BY SECTIONS OF NACE  
REV.2, JUNE 2016.*

Prosječna mjesečna isplaćena bruto-plaća po zaposlenom za juni/lipanj 2016. godine, u Federaciji BiH, iznosi 1.275 KM i nominalno je niža za 0,3%, a realno za 0,1%, u odnosu na prethodni mjesec.

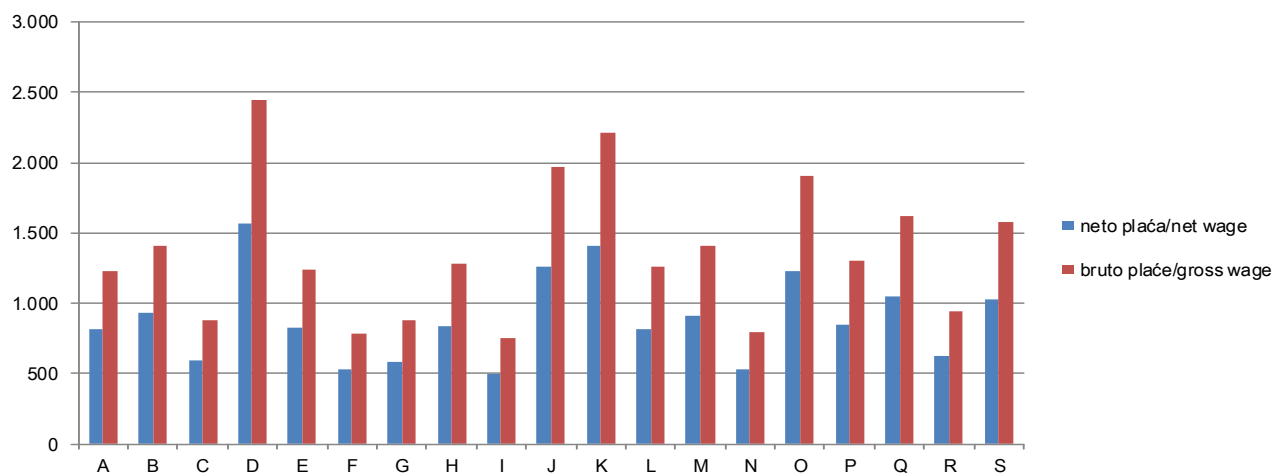
*The average monthly paid off gross-wage per person in June 2016. year, in Federation B&H, came to 1,275 KM and nominally it was lower by 0.3%, and really by 0.1%, compared with the previous month.*

U odnosu na isti mjesec prethodne godine, prosječna mjesečna isplaćena bruto-plaća po zaposlenom za juni/lipanj 2016. godine, nominalno je viša za 0,5%, a realno za 2,0%.

*Compared to the same month last year, the average monthly paid off gross-wage per person in June 2016. year, nominally it was higher by 0.5%, and really by 2.0%.*

Područja	Bruto plaća u KM <i>Gross wage in KM</i>	Nominalni indeksi <i>Nominal indices</i>			Realni indeksi <i>Real indices</i>		Sections
		VI 2016	VI 2016 V 2016	VI 2016 VI 2015	VI 2016 Q 2015	VI 2016 V 2016	
	<b>UKUPNO</b>	<b>1.275</b>	<b>99,7</b>	<b>100,5</b>	<b>100,5</b>	<b>99,9</b>	
<b>A Poljoprivreda, šumarstvo i ribolov</b>	1.227	100,2	101,1	102,4	100,4	102,6	<i>Agriculture, forestry and fishing</i> <b>A</b>
<b>B Vađenje ruda i kamena</b>	1.413	99,2	100,7	100,5	99,4	102,2	<i>Mining and quarrying</i> <b>B</b>
<b>C Prerađivačka industrija</b>	882	100,6	102,4	103,2	100,8	104,0	<i>Manufacturing</i> <b>C</b>
<b>D Proizvodnja i snabdijevanje električnom energijom, plinom, parom i klimatizacija</b>	2.441	97,8	100,8	100,9	98,0	102,4	<i>Electricity, gas, steam and air conditioning supply</i> <b>D</b>
<b>E Snabdijevanje vodom; uklanjanje otpadnih voda, upravljanje otpadom te djelatnosti sanacije okoliša</b>	1.243	99,0	102,4	101,1	99,2	103,9	<i>Water supply, sewerage, waste management and remediation activities</i> <b>E</b>
<b>F Građevinarstvo</b>	788	100,6	100,5	99,5	100,8	102,0	<i>Construction</i> <b>F</b>
<b>G Trgovina na veliko i na malo; popravak motornih vozila i motocikala</b>	884	100,0	100,7	100,5	100,2	102,2	<i>Wholesale and retail trade; repair of motor vehicles and motorcycles</i> <b>G</b>
<b>H Prijevoz i skladištenje</b>	1.277	100,2	100,3	100,6	100,4	101,8	<i>Transportation and storage</i> <b>H</b>
<b>I Djelatnosti pružanja smještaja te pripreme i usluživanja hrane(hotelijerstvo i ugostiteljstvo)</b>	753	99,9	98,7	98,8	100,1	100,2	<i>Accommodation and food service activities</i> <b>I</b>
<b>J Informacije i komunikacije</b>	1.966	100,0	103,0	101,4	100,2	104,6	<i>Information and communication</i> <b>J</b>
<b>K Finansijske djelatnosti i djelatnosti osiguranja</b>	2.208	96,8	101,8	100,7	97,0	103,4	<i>Financial and insurance activities</i> <b>K</b>
<b>L Poslovanje nekretninama</b>	1.259	103,7	103,4	106,2	103,9	104,9	<i>Real estate activities</i> <b>L</b>
<b>M Stručne, naučne i tehničke djelatnosti</b>	1.412	98,5	102,0	99,0	98,7	103,6	<i>Professional, scientific and technical activities</i> <b>M</b>
<b>N Administrativne i pomoćne uslužne djelatnosti</b>	797	98,9	97,0	97,4	99,1	98,4	<i>Administrative and support service activities</i> <b>N</b>
<b>O Javna uprava i odbrana; obavezno socijalno osiguranje</b>	1.904	100,0	101,4	101,5	100,2	102,9	<i>Public administration and defence; compulsory social security</i> <b>O</b>
<b>P Obrazovanje</b>	1.304	99,9	100,2	100,7	100,1	101,8	<i>Education</i> <b>P</b>
<b>Q Djelatnosti zdravstvene i socijalne zaštite</b>	1.620	99,4	100,5	100,8	99,6	102,0	<i>Human health and social work activities</i> <b>Q</b>
<b>R Umjetnost, zabava i rekreacija</b>	941	99,6	100,9	101,0	99,8	102,4	<i>Arts, entertainment and recreation</i> <b>R</b>
<b>S Ostale uslužne djelatnosti</b>	1.575	100,7	94,5	95,5	100,9	95,9	<i>Other service activities</i> <b>S</b>

**Prosječne mjesečne isplaćene neto i bruto plaće zaposlenih po područjima KD BIH 2010, u KM, juni/lipanj 2016.**  
*Average monthly paid off net and gross wage of persons in paid employment by sections NACE REV 2., in KM, June*



Područja djelatnosti KD BIH 2010	Sections of NACE REV.2
A Poljoprivreda, šumarstvo i ribolov	A Agriculture, forestry and fishing
B Vađenje ruda i kamena	B Mining and quarrying
C Prerađivačka industrija	C Manufacturing
D Proizvodnja i snabdijevanje električnom energijom, plinom, parom i klimatizacija	D Electricity, gas, steam and air conditioning supply
E Snabdijevanje vodom; uklanjanje otpadnih voda, upravljanje otpadom te djelatnosti sanacije okoliša	E Water supply, sewerage, waste management and remediation activities
F Građevinarstvo	F Construction
G Trgovina na veliko i na malo; popravak motornih vozila i motocikala	G Wholesale and retail trade; repair of motor vehicles and motorcycles
H Prijevoz i skladištenje	H Transportation and storage
I Djelatnosti pružanja smještaja te pripreme i usluživanja hrane(hotelijerstvo i ugostiteljstvo)	I Accommodation and food service activities
J Informacije i komunikacije	J Information and communication
K Finansijske djelatnosti i djelatnosti osiguranja	K Financial and insurance activities
L Poslovanje nekretninama	L Real estate activities
M Stručne, naučne i tehničke djelatnosti	M Professional, scientific and technical activities
N Administrativne i pomoćne uslužne djelatnosti	N Administrative and support service activities
O Javna uprava i odbrana; obavezno socijalno osiguranje	O Public administration and defence; compulsory social security
P Obrazovanje	P Education
Q Djelatnosti zdravstvene i socijalne zaštite	Q Human health and social work activities
R Umjetnost, zabava i rekreacija	R Arts, entertainment and recreation
S Ostale uslužne djelatnosti	S Other service activities

## METODOLOŠKA OBJAŠNJENJA

### Izvor podataka

Podaci o prosječnoj mjesečnoj isplaćenoj neto i bruto plaći obračunavaju se na osnovu podataka prikupljenih Mjesečnim istraživanjem o zaposlenima i plaći (Rad-1). Istraživanjem su obuhvaćene pravne osobe svih oblika vlasništva, tijela državne vlasti svih nivoa, ustanove i druge organizacije, po organizaciono teritorijalnom principu na nivou općine.

U obračun nisu uključene plaće pripadnika odbrane, kao ni plaće zaposlenih u obrtu i slobodnim profesijama.

### Obuhvat i uporedivost

Istraživanje o plaćama obuhvaća isplaćene neto i bruto plaće zaposlenih koji imaju zasnovan radni odnos, bez obzira na vrstu radnog odnosa i trajanje radnog vremena.

### Definicije

**Prosječna mjesečna isplaćena neto plaća** obuhvaća isplaćenu plaću za obavljeni rad, kao i naknade plaća po osnovu radnog odnosa: godišnji odmor, plaćeni dopust, državne praznike i neradne dane utvrđene zakonom, bolovanja koja isplaćuje poslovni subjekat, plaćeno odsustvo sa posla, zastoje u poslu bez krivnje zaposlenog.

**Prosječna mjesečna isplaćena bruto plaća** obuhvaća sve vrste neto isplata plus zakonom propisana obavezna izdvajanja iz bruto plaće (doprinosi iz bruto plaće i akontacija poreza na dohodak).

Prosječna mjesečna isplaćena neto i bruto plaća po zaposlenom izračunava se dijeljenjem ukupnih isplata sa brojem zaposlenih koji su učestvovali u isplatama.

**Nominalni indeksi** neto i bruto plaća izračunavaju se iz podataka o prosječnim mjesečnim iznosima neto i bruto plaća za odgovarajuće mjesec i godine.

**Realni indeksi** neto i bruto plaća izračunavaju se dijeljenjem nominalnih indeksa neto i bruto plaća sa indeksom potrošačkih cijena.

### NAPOMENA:

**Prosječna mjesečna isplaćena neto plaća** koju objavljuje Federalni zavod za statistiku ne sadrži porez na dohodak.

### Kratice

KD BIH 2010 Klasifikacija djelatnosti  
Bosne i Hercegovine 2010

KM konvertibilna marka

### Znakovi

Ø prosjek

## NOTES OF METHODOLOGY

### Sources of data

Data on average monthly paid off net and gross wages are calculated on the base of the data collected with regular Monthly survey on employment and wages Rad-1. The survey includes legal entities of all types of ownership, government bodies, institutions and other organizations.

It does not include pay-offs of persons in employment in crafts and trades and freelances and persons employed in defence.

### Coverage and comparability

The statistical survey on wages covers paid off net and gross wages of persons in payed employment, irrespective of the kind of employment and number of working hours.

### Definitions

**Monthly paid off net** wages includes wage off a person in employment earned for the work done during regular working hours as well as for annual leave, paid leave, public holidays and day-offs defined by law, sickness which are paid by employer, paid absence from the work, lay-offs and job stops caused against person's will and of no fault of his own, and all other payments which are subject to contributions.

**Average monthly gross** wages includes all kinds of net pays plus contributions from gross wages as prescribed by law and taxes.

Average paid off net and gross wages per person in employment are calculated by dividing the total of pay-offs with the number of persons who participated in that payments.

**Nominal indices** of net and gross wages are calculated from the data on average monthly net and gross wages for the respective months and year.

**Real indices** of net and gross wages are calculated by dividing nominal indices of net and gross wages with the consumer price index.

### NOTICE:

**Monthly paid off net** wages published by Federal Office of Statistics does not include income tax.

### Abbreviations

NACE REV 2. Classification of Activities of  
Bosnia and Herzegovina 2010

KM convertible marks

### Symbols

Ø average

**Izdaje Federalni zavod za statistiku FBiH, 71000 Sarajevo, Zelenih beretki 26**  
*Published by the Institute for Statistics of FBiH, 71000 Sarajevo, Zelenih beretki 26*

**Telefon/Phone: +387 (33) 20 64 52, Fax: +387 (33) 22 61 51**  
Elektronska pošta/E-mail: [fedstat@fzs.ba](mailto:fedstat@fzs.ba), Internetska stranica/Web site: <http://www.fzs.ba>

**Odgovara: Dr Emir Kremić, direktor**  
*Person responsible: Emir Kremić, PhD, Director General*

**Saopćenje pripremila: Mujesira Salihagić**  
*Prepared by: Mujesira Salihagić*

**Molimo korisnike da pri korištenju podataka navedu izvor**  
*Users are kindly requested to state the source*

**Podaci iz ovog saopćenja objavljuju se na internetu**  
*First Release data are published on the Internet*